



7月8月の園だより

～ほっとにこっとあふれる元氣～ 2026年度 練馬二葉保育園～

『楽しい夏がやってきます！』

梅雨明けが待ち遠しいこの頃ですが、7月！いよいよ夏本番を迎えます。子どもたちは水遊びやプールなど、夏ならではの遊びを元気いっぱい楽しんでます。

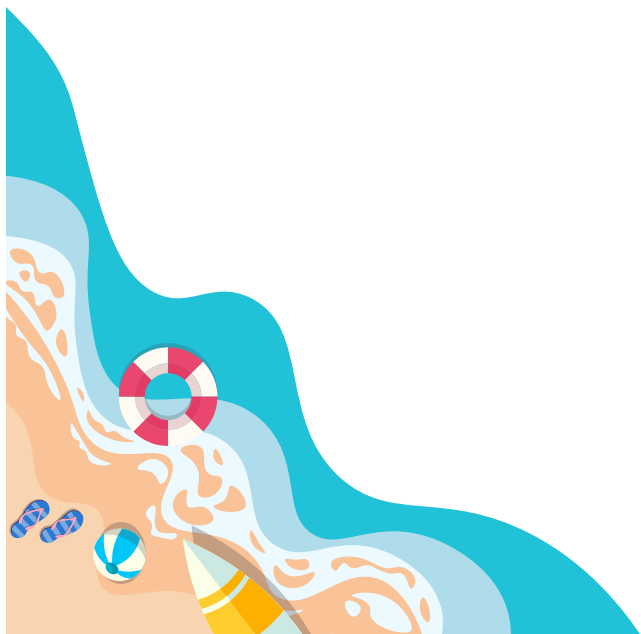
7月には、子どもたちが心待ちにしている七夕まつりが行われます。ゆり組さくら組は警察署と消防署に笹飾りを届け、地域で守っていただく事への感謝や、お仕事への理解を深めます。園全体では、七夕や天の川のお話を年齢に合わせてしていきます。ご家庭では、短冊に書かれた一人ひとりの素直な願いを大切に、一緒に夜空を見上げてお星さまに願いを届けてみてくださいね。

そして、さくら組は待ちに待ったお泊まり保育があります。おうちの方と離れて過ごす経験は、子どもたちにとって大きな成長の機会です。仲間と一緒に協力し合いながら、楽しい思い出をたくさん作ってくれることでしょう。

8月には今年も町会の盆踊りに参加させていただきます。土曜日にはなりますが、地域の皆さまとのふれあいを大切にしながら、夏の風物詩を存分に楽しみたいと思います。ご参加・ご協力いただく保護者の皆様、ありがとうございます。子どもたち主催の夏祭りも行われる予定です。工夫を凝らした出店やゲーム等、私たちも楽しみにしています。

今年の夏も暑くなる予報です。園でも水分補給や休息を十分に取りながら、子どもたちが安全に過ごせるよう配慮していきます。ご家庭でも、体調管理や生活リズムの調整に引き続きご協力をお願いいたします。

これからも、夏ならではの体験を通して子どもたちの心と体がますます健やかに育つよう、職員一同努めてまいります。



7 2026 JULY



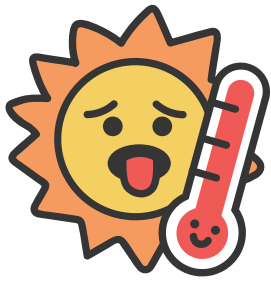
| SUN | MON | TUE | WED | THU | FRI | SAT |
|-------|------------------------------|-------------------------|-----------------------------|--|--|-------------------------|
| | | | 1 体操指導 身体測定 (すみれ・ゆり) | 2 職場体験 身体測定 (たけのこ・さくら) | 3 職場体験 七夕笹飾り 警察・消防 (ゆり・さくら) 身体測定 (たんぼぼ・ばら) | 4 赤口 |
| 5 先勝 | 6 友引 | 7 先負 七夕 | 8 仏滅 コーディネーション トレーニング | 9 大安 リトミック 乳児健診 お泊り保育前健診 (さくら) | 10 赤口 お泊り保育 (1日目) | 11 先勝 お泊り保育 (2日目) |
| 12 友引 | 13 先負 避難訓練 (火災 (スロープ)) | 14 赤口 | 15 先勝 体操指導 誕生会 | 16 友引 舞指導 | 17 先負 絵画指導 (さくら) | 18 仏滅 |
| 19 大安 | 20 赤口 海の日 | 21 先勝 | 22 友引 | 23 先負 | 24 仏滅 | 25 大安 みんなのひろば |
| 26 赤口 | 27 先勝 | 28 友引 カレー作り 手洗い指導 | 29 先負 | 30 仏滅 | 31 大安 絵画指導 (ゆり) | |

8 2026 AUGUST



| SUN | MON | TUE | WED | THU | FRI | SAT |
|-------|--------------------------|---------------------------------|--|----------------|------------|------------------|
| | | | | | | 1 赤口 |
| 2 先勝 | 3 友引 身体測定 (すみれ・ゆり) | 4 先負 身体測定 (たけのこ・さくら) | 5 仏滅 身体測定 (たんぼぼ・ばら) 避難訓練 (地震) | 6 大安 | 7 赤口 立秋 | 8 先勝 町会盆踊り |
| 9 友引 | 10 先負 | 11 仏滅 山の日 | 12 大安 | 13 先勝 乳児健診 | 14 友引 | 15 先負 終戦記念日 |
| 16 仏滅 | 17 大安 | 18 赤口 とうもろこしの 皮むき (ばら) | 19 先勝 | 20 友引 園内夏祭り | 21 先負 | 22 仏滅 |
| 23 大安 | 24 赤口 | 25 先勝 コーディネーション トレーニング | 26 友引 誕生会 | 27 先負 体操指導 | 28 仏滅 | 29 大安 みんなのひろば |
| 30 赤口 | 31 先勝 | | | | | |

※体操指導...ゆり・さくら 舞指導...ばら・ゆり・さくら
 リトミック...たんぼぼ・ばら 誕生会...ばら・ゆり・さくら
 コーディネーション...ゆり・さくら



保健だより



～気をつけよう！夏の感染症～

夏は様々な感染症が流行しやすくなります。暑さで体力が消耗しやすく、元気そうに見えても実は意外と疲れています。体調の変化を見逃さないようにしましょう。

夏に多い感染症

- ・ヘルパンギーナ

突然の高熱と喉の痛み、口の中の水泡、口内炎が特徴。症状が軽ければ1～4日くらいで解熱します。

- ・手足口病

手のひら、足の裏、口の中、おしりまわりに水泡ができ、発熱することもあります。

- ・咽頭結膜熱(プール熱)

プールで感染することもあり、高熱が3～5日くらい続き、喉の痛み、目の充血やかゆみなど結膜炎のような症状も出ます。

- ・流行性角結膜炎(はやり目)

目が腫れ、充血し普段より多く目やにや涙が出ます。周りの人への感染源となるので、タオルは共有しないようにしましょう。

これらはウイルスによって起こる病気です。他人への感染力も強いので、必ず受診をして医師の診断を受けましょう。それぞれ、感染症届出書や登園許可証が必要になる感染症です。

～熱中症はどうして起こるの？～

汗をかけなくなることで体温調節が出来なくなるために起こります。体調にもよりますが、気温32℃以上、湿度60%以上の環境で、十分な水分補給をしないで運動すると発症しやすいといわれます。さらに子どもは、大人よりも脱水症状を起こしやすいので、より注意が必要となります。屋外で起こると思いがちですが、屋内でも条件が満たされてしまうと発症することがあります。

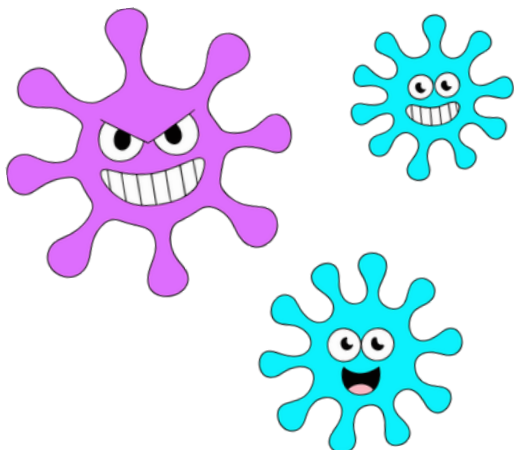
熱中症にならないために・・・

- ・通気性の良い服を着せる
- ・こまめに水分を摂らせる
- ・外出時にはきちんと帽子をかぶる

これらを心がけ、体調の変化に気をつけて暑い夏を健康に乗り切りましょう。



看護師 岡村





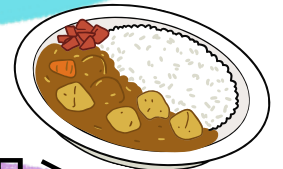
<たけのこ組>

- 1 蒸しパン
- 2 お芋系
- 3 うどん



<すみれ組>

- 1 カレー
- 2 からあげ
- 3 丼もの



<たんぽぽ組>

- 1 からあげ
- 2 カレー
- 3 パン

<ばら組>

- 1 カレー
- 2 からあげ
- 3 パリパリ春巻き風丼

<ゆり組>

- 1 焼うどん
- 2 塩からあげ
- 3 ナポリタン

<さくら組>

- 1 塩からあげ
- 2 焼うどん
- 3 ナポリタン

